

Demografía Empresarial

Enero – Junio 2010

INFORMA

Información de Empresas

www.informa.es



Decide with Confidence



Junio 2010.

Resumen.

La demografía empresarial ha registrado cifras positivas en el primer semestre del año:

Las constituciones ascienden a 44.830 lo que representa un aumento del 3,42% respecto al año pasado.

La inversión aumenta en 1,96% con respecto a 2009.

La cifra de concursos, 423 en Junio, disminuye en un 22,24% en comparación con el mismo mes del año pasado.

Por segundo mes consecutivo la cifra acumulada es inferior al año pasado, para este primer semestre la disminución es del 4,38%.

Las disoluciones únicamente han aumentado en un 4,48%.

	Acumulado Junio 2009	Acumulado Junio 2010	Variación 2009/2010
Numero de sociedades creadas	43.348	44.830	3,42%
Capital invertido en las constituciones	2.705.613.635	2.758.698.173	1,96%
Concursos	2.786	2.664	-4,38%
Disoluciones	12.372	12.926	4,48%

Fuente: Informa D&B, toda la información de empresas en www.informa.es

CONSTITUCIONES.

Constituciones. Evolución del número de constituciones. Junio 2009 y 2010.

Las constituciones siguen en aumento

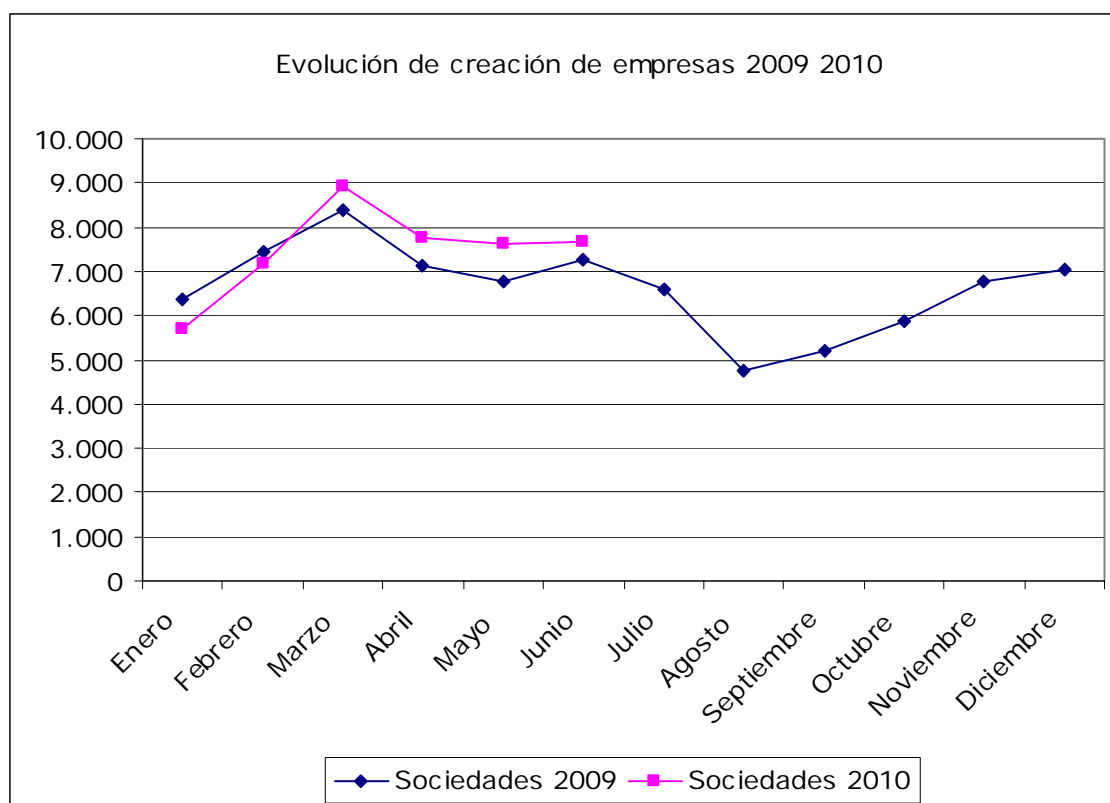
Las constituciones en junio se elevan a 7.666, es decir, un 0,72% menos que en mayo pero un 5,43% más que el año pasado. En el acumulado, las 44.830 creaciones registradas durante los seis primeros meses del año, se sitúan en un 3,42% por encima de la cifra de 2009.

Se trata del tercer mes consecutivo donde el total acumulado supera la cifra del año pasado.

La media de creaciones en junio es de 7.472 empresas, situándose por encima de la media anual de 2009, que fue de 6.635 constituciones.

	Sociedades 2009	Sociedades 2010	Variación 2009 2010
Enero	6.378	5.708	-10,50%
Febrero	7.426	7.165	-3,51%
Marzo	8.371	8.940	6,80%
Abril	7.109	7.740	8,88%
Mayo	6.793	7.611	12,04%
Junio	7.271	7.666	5,43%
Totales	43.348	44.830	3,42%

Fuente: Informa D&B, toda la información de empresas en www.informa.es



Fuente: Informa D&B, toda la información de empresas en www.informa.es

Constituciones. Evolución del capital invertido en constituciones. Junio 2009 y 2010.

La inversión también en aumento

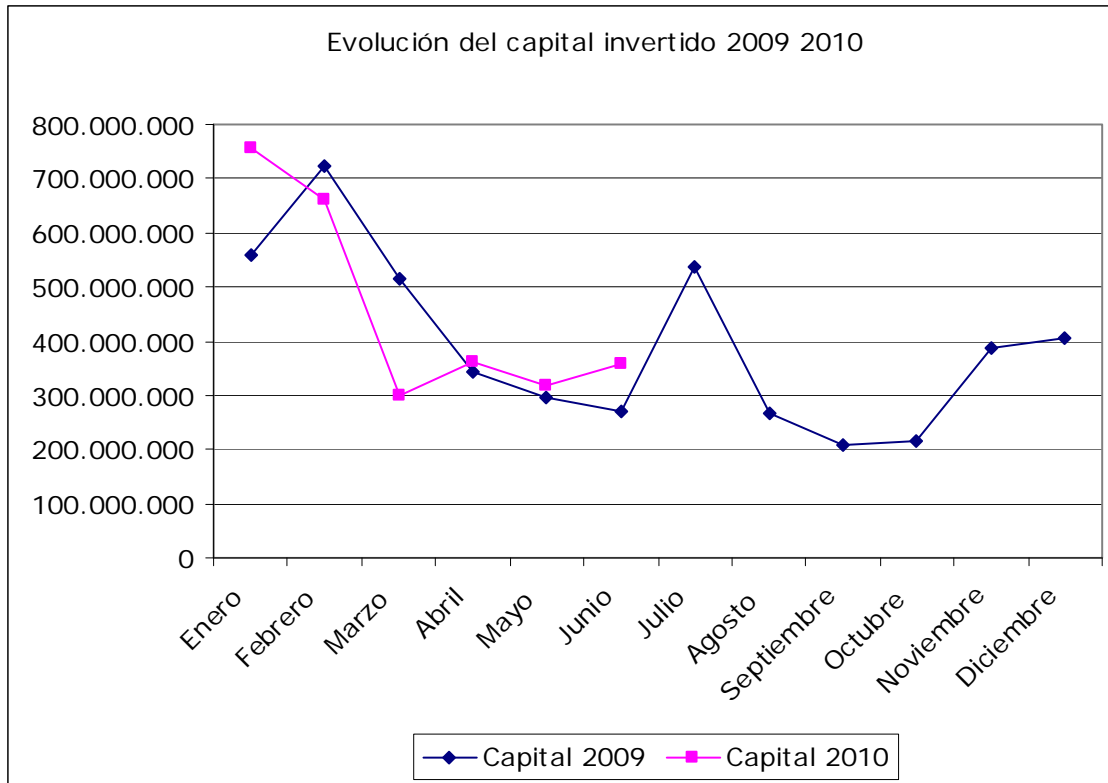
La cifra de capital invertido aumenta en un 12,37% en comparación con mayo, y está por encima en un 32,26% de la cifra registrada el año pasado.

La cifra acumulada entre enero y junio es superior en un 1,96%, alcanzando los 2.758.698.173 €.

El capital medio invertido por empresas hasta junio asciende a 61.537 € mientras que la media observada en 2009, ha sido de 59.325 €.

	Capital 2009	Capital 2010	Variación 2009 2010
Enero	558.280.014	757.322.419	35,65%
Febrero	722.186.142	662.757.053	-8,23%
Marzo	514.809.394	299.429.922	-41,84%
Abril	343.863.448	361.249.295	5,06%
Mayo	295.259.749	319.218.318	8,11%
Junio	271.214.888	358.721.167	32,26%
Totales	2.705.613.635	2.758.698.173	1,96%

Fuente: Informa D&B, toda la información de empresas en www.informa.es



Fuente: Informa D&B, toda la información de empresas en www.informa.es

Constituciones Análisis geográfico: Creación de sociedades y capital invertido por autonomía entre Junio 2009 y 2010.

Madrid lidera las creaciones.

En Junio la mayoría de las autonomías se benefician del aumento de constituciones,

En cuanto a las cifras acumuladas, Madrid mejora la cifra de creaciones en un 12,52%, alcanzando los 9.456 mientras Cataluña, retrocede en un 3,36% con 8.106 constituciones durante los seis primeros meses del año.

Comunidad Autónoma	Acumulado Junio 2009	Acumulado Junio 2010	Variación 2009-2010	Junio-09 Empresas	Junio-2010 Empresas	%
Andalucía	7.164	7.124	-0,56%	1.256	1.254	-0,16%
Aragón	1.127	1.064	-5,59%	166	173	4,22%
Asturias	651	721	10,75%	98	129	31,63%
Baleares	1.192	1.118	-6,21%	188	188	0,00%
Canarias	1.564	1.523	-2,62%	240	283	17,92%
Cantabria	372	433	16,40%	56	81	44,64%
Castilla La Mancha	1.472	1.462	-0,68%	239	227	-5,02%
Castilla León	1.633	1.739	6,49%	268	315	17,54%
Cataluña	8.388	8.106	-3,36%	1.392	1.458	4,74%
Ceuta	43	51	18,60%	7	7	0,00%
Extremadura	641	688	7,33%	111	101	-9,01%
Galicia	2.096	2.175	3,77%	358	358	0,00%
La Rioja	200	221	10,50%	21	44	109,52%
Madrid	8.404	9.456	12,52%	1.473	1.541	4,62%
Melilla	39	38	-2,56%	5	6	20,00%
Murcia	1.329	1.244	-6,40%	233	206	-11,59%
Navarra	561	581	3,57%	90	125	38,89%
País Vasco	1.673	1.814	8,43%	263	287	9,13%
Comunidad Valenciana	4.799	5.272	9,86%	807	883	9,42%
Totales	43.348	44.830	3,42%	7.271	7.666	5,43%

Fuente: Informa D&B, toda la información de empresas en www.informa.es

Madrid representa 46,44% de la inversión nacional en el primer semestre

Madrid encabeza la inversión en junio con 147.671.317 €, suponiendo un 41,17% de la inversión a nivel nacional. Esta cifra supone un aumento del 209,28% en comparación con el año pasado

La segunda cifra más alta en junio se sitúa en el País Vasco que alcanza una inversión de 39.368.041 €, un 10,97% del total

Algunas autonomías registran aumentos significativos como Canarias con un 278,54%

Madrid registra en los seis primeros meses del año una inversión de 1.109.452.010 € (un 82,63% más que el año pasado), mientras Cataluña se sitúa en segunda posición con 298.964.285 € (un 55,55% menos).

Madrid representa un 46,44% de la inversión nacional. La segunda aportación en capital se sitúa en Cataluña representado un 9,50%.

La tercera posición está ocupada por Andalucía con 216.675.72 € y la cuarta, por el País Vasco con 216.304.582 €.

Comunidad Autónoma	Acumulado Junio 2009	Acumulado Junio 2010	Evolución 2009-2010	Junio-09 Capital	Junio-2010 Capital	%
Andalucía	295.855.695	245.879.437	-16,89%	39.607.937	38.526.372	-2,73%
Aragón	41.472.203	95.890.105	131,22%	6.876.923	9.872.381	43,56%
Asturias	97.020.033	29.983.427	-69,10%	6.692.006	3.549.454	-46,96%
Baleares	44.905.895	58.600.264	30,50%	5.291.300	4.724.095	-10,72%
Canarias	40.449.329	43.211.783	6,83%	2.665.923	10.091.665	278,54%
Cantabria	7.621.466	14.317.783	87,86%	382.972	545.081	42,33%
Castilla La Mancha	42.807.709	81.185.965	89,65%	5.015.394	7.730.085	54,13%
Castilla León	99.017.320	115.404.912	16,55%	14.721.649	24.309.241	65,13%
Cataluña	672.599.691	298.964.285	-55,55%	69.483.633	31.580.746	-54,55%
Ceuta	2.081.302	762.714	-63,35%	1.645.224	32.526	-98,02%
Extremadura	14.433.775	23.760.843	64,62%	4.487.666	2.855.864	-36,36%
Galicia	94.459.192	86.485.738	-8,44%	7.572.751	5.480.409	-27,63%
La Rioja	10.143.467	5.500.829	-45,77%	358.750	1.076.484	200,07%
Madrid	607.488.770	1.109.452.010	82,63%	47.746.863	147.671.317	209,28%
Melilla	163.458	1.021.538	524,95%	22.515	18.426	-18,16%
Murcia	117.408.396	112.195.102	-4,44%	6.730.079	1.938.580	-71,20%
Navarra	21.134.730	52.101.134	146,52%	2.469.849	7.038.983	185,00%
País Vasco	312.650.861	216.675.723	-30,70%	32.947.490	39.368.041	19,49%
Comunidad Valenciana	183.900.343	167.304.582	-9,02%	16.495.964	22.311.416	35,25%
Totales	2.705.613.634	2.758.698.174	1,96%	271.214.888	358.721.167	32,26%

Fuente: Informa D&B, toda la información de empresas en www.informa.es

Constituciones Análisis Sectorial: Creación de sociedades y capital invertido por sectores. Junio 2009/2010.

El sector donde se registran más creaciones en junio es el del Comercio con 1.544 creaciones, un 16,79% más que el año pasado. Está seguido por el sector de alquiler y servicios con 1.291 creaciones y de la Construcción con 1.263.

El sector de los Transportes ha registrado un aumento de 144,65% respecto al año pasado y la Construcción, un 94,01%.

A nivel acumulado, la Construcción se posiciona como el primer sector con 8.794 creaciones. Lo que representa un aumento del 55,84% con respecto al año 2.009.

El Comercio se posiciona como el segundo sector con 8.675 creaciones, lo que supone un 9,15% más que el año pasado.

REPARTO ACTIVIDAD EMPRESAS Actividad	Acumulado Junio 09	Acumulado Junio 2010	Variación 2009-2010	Jun-09 Empresas	Jun-10 Empresas	%
Sin determinar	1.429	1.528	6,93%	597	309	-48,24%
Agricultura e industrias extractivas	922	879	-4,66%	148	161	8,78%
Industria Manufacturera	3.193	3.417	7,02%	526	557	5,89%
Producción y distribución energía eléctrica, gas, vapor y agua	939	1.162	23,75%	134	209	55,97%
Construcción	5.643	8.794	55,84%	650	1.263	94,31%
Comercio, reparación de vehículos de motor y artículos de uso personal y doméstico	7.948	8.675	9,15%	1.322	1.544	16,79%
Hostelería	3.072	3.593	16,96%	511	609	19,18%
Transportes y comunicaciones	1.876	3.711	97,81%	271	663	144,65%
Intermediación financiera	1.075	1.238	15,16%	162	194	19,75%
Actividades Inmobiliarias	4.804	779	-83,78%	884	265	-70,02%
Actividades de alquiler y servicios empresariales	8.743	7.696	-11,98%	1.481	1.291	-12,83%
Educación	687	692	0,73%	114	130	14,04%
Actividades sanitarias y veterinarias, servicio social	1.175	1.107	-5,79%	172	211	22,67%
Otras actividades prestadas a la comunidad y servicios personales	1.842	1.559	-15,36%	299	260	-13,04%
Totales	43.348	44.830	3,42%	7.271	7.666	5,43%

Fuente: Informa D&B, toda la información de empresas en www.informa.es

La Intermediación financiera se posiciona como el Sector con más inversión en junio con 98.309.619 €, un 381,88% más que el mismo mes del año pasado.

La Construcción también experimenta un aumento importante con 223,11% y alcanza el segundo puesto de mayor inversión con 59.624.192 €.

En cuanto a las cifras acumuladas la Construcción se sitúa como el sector con más inversión con 604.735.761 €, con un aumento del 112,99% respecto al primer semestre del año pasado.

El segundo sector con más inversión es Intermediación financiera con 582.094.413 € lo que supone un aumento del 18,47%.

REPARTO ACTIVIDAD CAPITAL INVERTIDO Actividad	Acumulado Junio 09	Acumulado Junio 2010	Variación 2009-2010	jun-09	jun-10	Variación 2009-2010
Sin determinar	90.885.418	32.968.296	-63,73%	20.844.769	7.216.208	-65,38%
Agricultura e industrias extractivas	65.925.469	50.777.569	-22,98%	6.849.228	12.056.580	76,03%
Industria Manufacturera	174.807.838	150.947.463	-13,65%	34.276.670	32.278.990	-5,83%
Producción y distribución energía eléctrica, gas, vapor y agua	59.175.501	387.488.501	554,81%	18.183.573	7.663.093	-57,86%
Construcción	283.924.792	604.735.761	112,99%	18.453.419	59.624.192	223,11%
Comercio, reparación de vehículos de motor y artículos de uso personal y doméstico	165.179.469	141.853.806	-14,12%	16.401.783	37.563.162	129,02%
Hostelería	77.302.697	93.970.161	21,56%	17.424.645	45.190.491	159,35%
Transportes y comunicaciones	63.292.488	59.960.049	-5,27%	5.912.349	7.669.916	29,73%
Intermediación financiera	491.333.654	582.094.413	18,47%	20.401.361	98.309.619	381,88%
Actividades Inmobiliarias	494.036.810	276.932.929	-43,94%	63.757.234	25.219.780	-60,44%
Actividades de alquiler y servicios empresariales	675.297.947	312.825.838	-53,68%	40.189.361	17.713.668	-55,92%
Educación	6.822.251	4.240.594	-37,84%	878.125	1.009.889	15,01%
Actividades sanitarias y veterinarias, servicio social	16.767.589	35.867.771	113,91%	4.861.675	3.260.631	-32,93%
Otras actividades prestadas a la comunidad y servicios personales	40.861.711	24.035.023	-41,18%	2.780.696	3.944.948	41,87%
Totales	2.705.613.634	2.758.698.175	1,96%	271.214.888	358.721.167	32,26%

Fuente: Informa D&B, toda la información de empresas en www.informa.es

Constituciones: Mes de Junio, reparto por provincia y sector.

Provincia	No. determinadob	Agricultura e industrias extractivas	Industria Manufacturera	Producción y distribución energía eléctrica, gas, vapor agua	Construcción	Comercio, reparación, artículos de uso personal y doméstico	Transportes y Comunicaciones	Hostelería	Instituciones Financieras	Actividades Inmobiliarias	Actividades de alquiler y servicios empresariales	Administración	Educación	Actividades sanitarias y servicios sociales	Otras actividades prestadas a la comunidad por personas físicas	Totales
ALAVA	2	3	5	1	12	8	3	4	1	1	10	0	0	3	1	54
ALBACETE	1	1	2	2	4	9	1	2	0	0	5	0	0	0	5	24
ALICANTE	9	3	51	0	64	104	15	37	9	14	49	1	7	4	5	372
ALMERÍA	2	5	2	1	19	20	18	10	2	5	17	0	3	3	3	110
AVILA	1	0	0	0	9	2	0	4	1	0	2	0	1	0	0	20
BADAJOZ	0	7	5	1	11	14	3	3	0	3	11	0	0	0	4	62
ILLES BALEARS	14	2	11	2	32	35	6	27	4	13	27	0	5	3	7	188
BARCELONA	58	2	86	41	207	243	98	85	30	26	213	0	13	23	36	1.171
BURGOS	1	5	2	0	6	9	0	7	0	3	8	0	1	1	0	43
CACERES	0	4	2	2	6	7	3	4	0	0	6	0	2	3	0	39
CADIZ	2	8	9	0	24	26	13	10	4	3	12	0	4	1	7	123
CASTELLÓN	1	5	3	3	13	26	5	11	4	2	11	0	1	3	3	91
CIUDAD REAL	7	3	4	2	9	11	4	3	0	2	5	0	0	2	3	55
CÓRDOBA	4	3	13	2	17	18	7	6	2	3	14	0	4	4	0	97
CORUÑA	8	0	4	5	37	24	10	8	3	11	21	0	3	2	6	142
CUENCA	0	2	0	1	6	2	0	5	1	2	2	0	0	1	2	24
GERONA	6	5	10	1	18	30	13	11	1	4	18	0	4	2	5	128
GRANADA	8	3	13	4	22	30	11	8	0	4	12	0	4	11	7	137
GUADALAJARA	0	2	1	0	10	1	2	6	1	3	4	0	0	0	2	32
GUIPÚZCOA	1	0	11	1	5	19	5	9	5	1	17	0	2	2	3	81
HUELVA	2	3	3	3	10	16	1	10	1	3	7	0	4	2	1	66
HUESCA	2	1	1	1	3	8	2	1	0	0	2	0	0	1	0	22
JAÉN	2	1	6	0	10	11	5	4	1	2	3	0	3	1	2	51
LEÓN	0	2	3	2	12	12	4	7	0	1	6	0	3	0	0	52
LLEIDA	1	3	2	3	14	12	6	2	0	3	3	0	1	3	1	54
LA RIOJA	0	2	5	1	7	12	2	2	2	3	6	0	1	0	1	44
LUGO	1	1	0	0	6	11	2	2	2	1	4	0	0	2	2	34
MADRID	66	15	97	32	226	250	141	92	62	55	350	0	26	60	69	1.541
MÁLAGA	10	0	18	10	78	85	22	62	6	19	55	0	5	9	15	394
MURCIA	10	11	33	4	33	36	11	24	1	7	25	0	5	2	4	206
NAVARRA	6	6	11	13	18	25	12	7	2	2	19	0	1	1	2	125
OURENSE	2	0	2	1	5	9	1	3	0	0	5	0	0	0	0	28
OVIEDO	5	3	7	0	19	25	15	20	6	1	19	0	0	2	7	129
PALENCIA	0	1	0	0	4	7	1	0	0	0	3	0	0	1	0	17
LAS PALMAS	8	6	10	3	24	29	15	18	0	5	31	0	4	5	1	159
PONTEVEDRA	6	4	10	7	21	43	11	16	3	5	18	0	1	4	5	154
SALAMANCA	2	2	2	3	2	9	7	6	0	3	11	0	0	4	1	52
SANTA CRUZ DE TENERIFE	9	1	3	2	26	24	8	10	5	3	22	0	0	4	7	124
CANTABRIA	1	2	5	1	11	13	17	13	0	3	11	0	1	2	1	81
SEGOVIA	0	0	0	1	2	0	0	1	1	1	2	0	2	0	0	10
SEVILLA	5	9	17	6	44	57	22	17	5	8	63	0	4	9	10	276
SORIA	1	4	1	0	2	3	0	2	1	1	1	0	0	0	0	16
TARRAGONA	5	6	7	3	18	18	10	13	1	3	15	0	0	4	2	105
TERUEL	2	0	2	1	3	3	1	1	3	0	0	0	1	1	0	18
TOLEDO	0	3	8	2	14	16	11	5	0	1	13	0	2	3	4	82
VALENCIA	25	5	42	21	56	89	35	32	11	12	67	0	3	6	16	420
VALLADOLID	2	3	2	0	16	19	11	4	2	1	10	0	3	3	2	78
VIZCAYA	2	0	10	4	24	31	10	14	9	5	27	0	6	7	3	152
ZAMORA	1	2	0	11	1	7	0	1	0	1	2	0	0	0	1	27
ZARAGOZA	7	2	15	5	18	22	9	14	2	6	23	0	0	6	4	133
CIUDAD DE CEUTA	0	0	0	0	2	0	0	0	0	0	2	0	0	0	0	7
CIUDAD DE MELILLA	1	0	1	0	1	1	0	0	0	1	0	0	1	0	0	6
Totales	309	161	557	209	1.263	1.544	609	663	194	264	1.290	1	130	211	260	7.666

Concursos. Evolución mensual de los Concursos. Junio 2009/2010.

Las cifras acumuladas confirman una disminución de concursos.

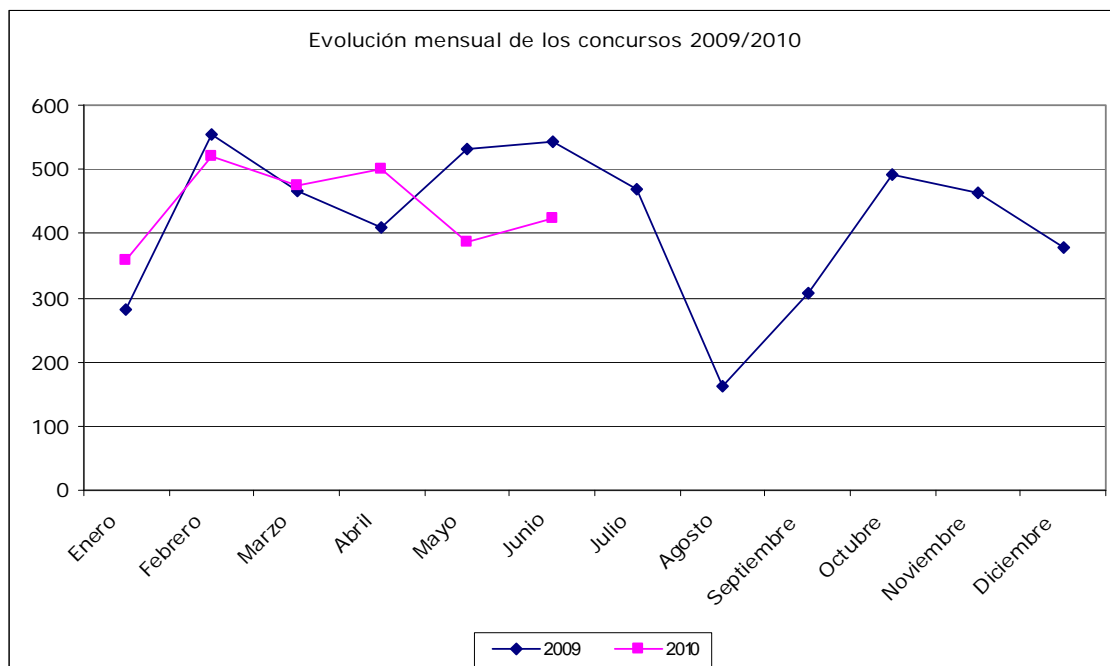
En Junio, los concursos de acreedores han experimentado una disminución del 22,24% en comparación con el mismo periodo del año anterior. Sin embargo supone un aumento del 9,02% respecto al mes de Mayo, 388 frente a 423.

El primer semestre 2010 se cierra con un total de 2.664 concursos frente a los 2.786 del año pasado, lo que representa una disminución de 4,38%.

Por segundo mes consecutivo, la cifra acumulada es inferior a la registrada el año anterior, lo que no ocurría desde el 2007.

	2009	2010	variación 2009/2010
Enero	282	357	26,60%
Febrero	554	521	-5,96%
Marzo	466	475	1,93%
Abril	409	500	22,25%
Mayo	531	388	-26,93%
Junio	544	423	-22,24%
Total	2.786	2.664	-4,38%

Fuente: Informa D&B, toda la información de empresas en www.informa.es



Fuente: Informa D&B, toda la información de empresas en www.informa.es

Concursos. Análisis geográfico. Comparativa Junio 2009 y 2010.

El descenso se observa en la mayoría de las autonomías.

En junio la mayoría de las autonomías registran un descenso de los concursos en comparación con junio del 2009.

Solo cuatro autonomías ven aumentar la presentación de concursos: se trata de Navarra con un incremento del 175%, (11 frente a 4 en 2009), Extremadura con un aumento del 75%, (7 frente a 4 en 2009), Castilla y León donde el aumento es del 33,33% (20 frente a 15) y Galicia con un 21,05% (23 frente a 19).

El resto de las comunidades experimentan un descenso, podemos destacar Madrid con 37 concursos menos, es decir un 46,25% y Cataluña con 16 menos es decir un 12,60% de descenso.

A nivel acumulado, la disminución se observa en la mayoría de las comunidades, salvo en seis: Canarias (un 44,44% más), Galicia (un 39,17% más), la Comunidad Valenciana (un 13,25% más) Castilla la Mancha (un 10,81% más), Castilla y León (un 4,24% más) y Navarra (un 2,86% más).

El resto de las comunidades mejoran sus cifras en comparación con el año pasado. En Madrid los concursos disminuyen en un 10,82% (41 concursos menos) y en Cataluña en un 3,69% (25 concursos menos).

Comunidad	Acumulado Junio 2009	Acumulado Junio 2010	Variación 2009/2010	jun-09	jun-10	Variación 2009/2010
ANDALUCIA	272	236	-13,24%	63	45	-28,57%
ARAGON	106	90	-15,09%	23	19	-17,39%
ASTURIAS	51	37	-27,45%	9	6	-33,33%
BALEARES	105	72	-31,43%	24	11	-54,17%
CANARIAS	63	91	44,44%	12	6	-50,00%
CANTABRIA	34	17	-50,00%	6	1	-83,33%
CASTILLA LA MANCHA	74	82	10,81%	14	6	-57,14%
CASTILLA LEON	118	123	4,24%	15	20	33,33%
CATALUÑA	677	652	-3,69%	127	111	-12,60%
CEUTA	3	1	-66,67%	0	0	-
EXTREMADURA	41	35	-14,63%	4	7	75,00%
GALICIA	120	167	39,17%	19	23	21,05%
LA RIOJA	24	16	-33,33%	5	2	-60,00%
MADRID	379	338	-10,82%	80	43	-46,25%
MELILA	5	2	-60,00%	0	0	-
MURCIA	128	91	-28,91%	23	12	-47,83%
NAVARRA	35	36	2,86%	4	11	175,00%
PAIS VASCO	166	142	-14,46%	34	33	-2,94%
VALENCIANA	385	436	13,25%	82	67	-18,29%
Totales	2.786	2.664	-4,38%	544	423	-22,24%

Fuente: Informa D&B. toda la información de empresas en www.informa.es

Concursos. Análisis por Sector. Comparativa Junio 2009/2010

En Junio la disminución de concursos es general, salvo Transporte y Comunicación.

Todos los sectores registran una disminución en Junio en comparación con el año pasado, salvo el de Transporte y Comunicación.

El descenso se aprecia especialmente en la Construcción con un 34,35% lo que representa 45 concursos menos en comparación con junio de 2009.

Observando las cifras acumuladas, la Construcción registra un descenso del 8,05% y el Comercio del 12,67%.

El mayor aumento respecto al año pasado se observa en el sector de Transporte y Comunicación, que pasa 89 procesos a 156 es decir un 75,28%.

Los sectores que mayor número de concursos registran siguen siendo la Intermediación financiera, servicios e inmobiliarias y el de la Construcción con 647 y 617 expedientes en lo que va de año.

Actividad	Acumulado Junio09	Acumulado Junio 2010	Variación 2009-2010	jun-09	jun-10	Variación 2009-2010
Sin Determinar	0	16	-	0	0	-
Ganadería independiente	14	16	14,29%	4	2	-
Energía y Agua	11	7	-36,36%	2	0	-100,00%
Extracción y transformación minerales	101	88	-12,87%	21	6	-71,43%
Industrias transformadores de metales	271	223	-17,71%	59	45	-23,73%
Otras industrias manufacturas	341	240	-29,62%	68	42	-38,24%
Construcción	671	617	-8,05%	131	86	-34,35%
Comercio, restaurantes y hospedares	600	524	-12,67%	110	86	-21,82%
Transportes y comunicaciones	89	156	75,28%	17	36	111,76%
Instituciones financieras, servicios a las empresas, inmobiliarias	589	647	9,85%	106	95	-10,38%
Otros servicios	99	130	31,31%	26	25	-3,85%
Totales	2.786	2.664	-4,38%	544	423	-22,24%

Fuente: Informa D&B, toda la información de empresas en www.informa.es

Concursos. Mes de Junio 2010, reparto por provincia y sector.

Provincia	Desconocidos	Ganadería Independiente	Energía y agua	Extracción y transformación de minerales	Industrias transformadoras de metales	Otras industrias manufactureras	Construcción	Comercio, restaurantes y hospedajes	Transportes y comunicaciones	Instituciones financieras, servicios a las empresas	Otros servicios	Totales
ALAVA	0	0	0	0	1	1	0	2	0	0	0	4
ALBACETE	0	0	0	0	0	0	1	1	0	0	0	2
ALICANTE	0	0	0	1	0	3	0	5	1	2	0	12
ALMERÍA	0	0	0	0	0	0	0	0	0	0	0	0
AVILA	0	0	0	0	0	0	0	0	0	0	0	0
BADAJOS	0	0	0	0	0	0	2	2	2	0	0	6
ILLES BALEARS	0	0	0	0	0	0	1	4	2	3	1	11
BARCELONA	0	0	0	0	9	12	21	17	7	23	5	94
BURGOS	0	0	0	0	0	2	0	0	0	3	0	5
CÁCERES	0	0	0	0	1	0	0	0	0	0	0	1
CÁDIZ	0	0	0	0	1	1	3	3	0	2	1	11
CASTELLÓN	0	0	0	0	2	1	1	1	1	1	1	8
CIUDAD REAL	0	0	0	0	0	0	0	0	1	0	0	1
CÓRDOBA	0	0	0	0	0	0	0	0	0	0	0	0
CORUÑA	0	1	0	1	0	2	3	0	0	2	0	9
CUENCA	0	0	0	0	0	0	0	0	0	0	0	0
GIRONA	0	0	0	0	2	0	0	2	1	3	0	8
GRANADA	0	0	0	0	0	1	3	1	0	0	0	5
GUADALAJARA	0	0	0	0	0	0	0	0	0	0	0	0
GUIPÚZCOA	0	0	0	0	6	1	2	3	1	0	1	14
HUELVA	0	0	0	0	0	0	1	1	0	0	0	2
HUESCA	0	0	0	0	0	0	0	0	0	0	0	0
JAÉN	0	0	0	0	1	1	0	0	0	1	0	3
LEÓN	0	0	0	0	1	0	2	0	0	0	0	3
LLEIDA	0	0	0	0	0	0	1	2	0	0	0	3
LA RIOJA	0	0	0	0	1	0	0	1	0	0	0	2
LUGO	0	0	0	0	0	0	0	2	1	0	0	3
MADRID	0	0	0	1	4	4	7	6	3	14	4	43
MÁLAGA	0	0	0	0	3	1	3	3	0	3	0	13
MURCIA	0	0	0	1	0	0	2	7	0	1	1	12
NAVARRA	0	0	0	0	0	0	4	4	1	0	2	11
OURENSE	0	0	0	0	0	0	0	0	0	0	0	0
OVIEDO	0	1	0	0	0	0	2	1	0	2	0	6
PALENCIA	0	0	0	0	0	0	0	0	0	0	0	0
LAS PALMAS	0	0	0	0	0	0	0	0	0	2	0	2
PONTEVEDRA	0	0	0	0	0	0	3	3	3	2	0	11
SALAMANCA	0	0	0	0	0	1	1	4	0	0	0	6
SANTA CRUZ DE TENERIFE	0	0	0	0	1	0	0	0	1	2	0	4
CANTABRIA	0	0	0	0	0	0	0	1	0	0	0	1
SEGOVIA	0	0	0	0	0	0	0	0	0	0	0	0
SEVILLA	0	0	0	0	1	0	2	2	1	4	1	11
SORIA	0	0	0	0	0	0	0	0	0	0	0	0
TARRAGONA	0	0	0	0	0	0	1	3	0	2	0	6
TERUEL	0	0	0	0	0	1	2	0	0	0	1	4
TOLEDO	0	0	0	0	0	1	1	0	1	0	0	3
VALENCIA	0	0	0	0	2	5	8	4	7	16	5	47
VALLADOLID	0	0	0	0	1	0	1	0	0	2	1	5
VIZCAYA	0	0	0	1	5	2	4	0	0	2	1	15
ZAMORA	0	0	0	0	0	0	1	0	0	0	0	1
ZARAGOZA	0	0	0	1	3	2	3	1	2	3	0	15
CIUDAD DE CEUTA	0	0	0	0	0	0	0	0	0	0	0	0
CIUDAD DE MELILLA	0	0	0	0	0	0	0	0	0	0	0	0
Totales	0	2	0	6	45	42	86	86	36	95	25	423

Fuente: Informa D&B, toda la información de empresas en www.informa.es

DISOLUCIONES

Disoluciones. Evolución por tipo. junio 2009/ 2010.

Las disoluciones aumentan en un 11,26% en junio respecto al mismo mes del año pasado y aumentan en un 15,90% en comparación con mayo de 2010.

La cifra acumulada también indica un aumento del 4,48% en comparación con 2009.

En junio las disoluciones de tipo judicial aumentan en un 157,76% y en lo que va de año en un 195,85%. Evolución que se explica por el incremento de procesos concursales.

Tipo de disoluciones	Acumulado Junio 09	Acumulado Junio 10	Evolución 2009 2010	jun-09	jun-10	Evolución Interanual
Sin determinar	826	701	-15,13%	83	77	-7,23%
Voluntaria	9.893	9.618	-2,78%	1.186	1.267	6,83%
Otras Causas	135	112	-17,04%	22	16	-27,27%
Fusión	640	709	10,78%	74	70	-5,41%
Judicial	506	1.497	195,85%	116	299	157,76%
Pleno Derecho	190	240	26,32%	87	15	-82,76%
Escisión	49	26	-46,94%	2	3	50,00%
Cesión Global Activos	133	23	-82,71%	2	2	0,00%
Total	12.372	12.926	4,48%	1.572	1.749	11,26%

Fuente: Informa D&B, toda la información de empresas en www.informa.es

Disoluciones. Análisis Geográfico. Comparativa Junio 2009/2010.

El aumento registrado en junio afecta a todas las comunidades excepto Asturias, Castilla y León, Extremadura, Murcia y la Comunidad Valenciana.

Madrid ha registrado 2.392 disoluciones en lo que va de año, seguido de la Comunidad Valencia con 1.879 y Andalucía con 1.702.

Comunidad Autónoma	Acumulado Junio 2009	Acumulado Junio 2010	Evolución 2009-2010	jun-09	jun-10	%
Andalucía	1.801	1.702	-5,50%	237	363	53,16%
Aragón	406	447	10,10%	46	49	6,52%
Asturias	203	227	11,82%	27	23	-14,81%
Baleares	346	432	24,86%	48	49	2,08%
Canarias	599	566	-5,51%	47	62	31,91%
Cantabria	124	119	-4,03%	16	20	25,00%
Castilla La Mancha	1.054	390	-63,00%	38	38	0,00%
Castilla León	505	689	36,44%	96	50	-47,92%
Cataluña	1.363	1.645	20,69%	202	232	14,85%
Extremadura	193	217	12,44%	27	22	-18,52%
Galicia	633	804	27,01%	50	95	90,00%
Madrid	2.190	2.392	9,22%	317	329	3,79%
Murcia	327	274	-16,21%	35	27	-22,86%
Navarra	152	162	6,58%	15	15	0,00%
País Vasco	708	799	12,85%	82	111	35,37%
La Rioja	84	156	85,71%	8	35	337,50%
Comunidad Valenciana	1.659	1.879	13,26%	280	225	-19,64%
Ceuta	15	18	20,00%	0	3	-
Melilla	10	8	-20,00%	1	1	0,00%
Totales	12.372	12.926	4,48%	1.571	1.749	11,33%

Fuente: Informa D&B, toda la información de empresas en www.informa.es

Disoluciones. Análisis por Sectores. Comparativa Junio 2009/2010.

En junio el aumento de las disoluciones ha afectado a todos los sectores, salvo el comercio y instituciones financieras.

Observando las cifras acumuladas, el sector de Instituciones financieras, Servicios e Inmobiliarias encabeza las disoluciones con 3.904 (el 23,93% del total), seguida por el Comercio con 3.197 (el 24,73% del total) y la Construcción con 1.803 (el 13.94% del total).

Sector de Actividad	Acumulado Junio 09	Acumulado Junio 2010	%	jun-09	jun-10	%
Desconocidos	116	203	75,00%	32	22	-
Ganadería Independiente	161	135	-16,15%	18	23	27,78%
Energía y agua	932	621	-33,37%	51	201	294,12%
Extracción y transformación de minerales	123	203	65,04%	14	22	57,14%
Industrias transformadores de metales	397	461	16,12%	62	63	1,61%
Otras industrias manufacturas	733	902	23,06%	115	119	3,48%
Construcción	1.606	1.803	12,27%	204	221	8,33%
Comercio, restaurantes y hospedajes	3.185	3.197	0,38%	389	382	-1,80%
Transportes y comunicaciones	385	448	16,36%	49	60	22,45%
Instituciones financieras, servicios a las empresas, inmobiliarias	3.692	3.904	5,74%	497	490	-1,41%
Otros servicios	1.042	1.049	0,67%	141	146	3,55%
Totales	12.372	12.926	4,48%	1.572	1.749	11,26%

Fuente: Informa D&B, toda la información de empresas en www.informa.es

Disoluciones: Mes de Junio, reparto por provincia y sector.

Provincias	Desconocidos	Ganadería Independiente	Energía y Agua	Extracción y transformación de minerales	Industrias transformadoras de metales	Otras industrias manufactureras	Construcción	Comercio, restaurantes y hospedajes	Transportes y comunicaciones	Instituciones financieras, servicios a las empresas	Otros servicios	Totales
ALAVA	0	0	0	0	2	0	6	3	1	2	3	17
ALBACETE	0	1	0	0	1	0	2	1	0	5	0	10
ALICANTE	0	2	1	4	0	8	10	21	1	19	2	68
ALMERÍA	1	0	160	0	0	0	3	7	0	3	1	175
AVILA	0	0	0	0	0	0	0	2	0	1	0	3
BADAJOS	0	1	0	0	0	3	4	4	0	2	1	15
ILLES BALEARS	0	0	0	1	2	0	9	9	2	22	4	49
BARCELONA	3	0	0	2	15	19	23	30	3	46	8	149
BURGOS	0	1	0	0	0	2	0	3	0	0	0	6
CÁCERES	0	0	0	0	0	0	2	1	2	1	1	7
CÁDIZ	0	1	1	1	0	1	1	10	2	6	2	25
CASTELLÓN	0	0	0	0	0	2	2	4	0	7	4	19
CIUDAD REAL	0	1	0	0	0	0	1	1	0	2	1	6
CÓRDOBA	1	0	0	1	0	1	1	5	0	2	5	16
CORUÑA	0	3	11	1	0	7	8	9	1	8	3	51
CUENCA	0	0	0	0	1	0	0	3	0	1	1	6
GIRONA	0	1	0	2	4	1	3	9	0	11	3	34
GRANADA	0	0	0	0	0	1	5	2	0	5	3	16
GUADALAJARA	0	0	0	0	0	0	0	2	1	0	1	4
GUIPÚZCOA	0	1	0	0	2	6	2	12	2	8	3	36
HUELVA	0	1	0	1	0	0	0	2	0	4	0	8
HUESCA	1	0	1	0	0	0	0	3	1	2	0	8
JAÉN	0	0	0	0	2	0	3	3	1	1	1	11
LEÓN	0	0	0	0	0	0	0	2	1	2	3	8
LLEIDA	0	1	0	0	0	0	2	6	1	7	2	19
LA RIOJA	0	0	16	0	0	2	5	7	1	4	0	35
LUGO	0	0	0	0	0	1	1	5	0	1	2	10
MADRID	7	0	0	0	12	22	35	68	10	139	36	329
MÁLAGA	2	0	2	0	0	0	7	12	1	23	6	53
MURCIA	0	0	1	1	0	5	4	5	1	10	0	27
NAVARRA	0	1	1	0	1	0	3	3	0	4	2	15
OURENSE	0	0	0	1	0	1	1	2	0	1	2	8
OVIEDO	0	0	0	1	0	1	4	6	1	4	6	23
PALENCIA	0	0	0	0	0	0	0	0	0	1	0	1
LAS PALMAS	1	0	0	0	0	1	6	10	0	17	5	40
PONTEVEDRA	0	0	0	0	2	4	1	7	3	6	3	26
SALAMANCA	0	1	1	0	0	1	0	3	2	2	0	10
SANTA CRUZ DE TENERIFE	0	1	0	0	0	0	2	9	1	4	5	22
CANTABRIA	2	0	0	1	1	1	3	8	0	4	0	20
SEGOVIA	0	0	0	0	0	0	0	1	0	0	0	1
SEVILLA	1	2	0	3	2	2	10	9	4	19	7	59
SORIA	0	1	0	0	0	1	1	0	0	0	0	3
TARRAGONA	2	0	1	0	1	1	7	5	0	9	4	30
TERUEL	0	1	0	0	0	1	0	0	0	0	0	2
TOLEDO	0	0	0	0	2	3	5	0	0	2	0	12
VALENCIA	0	1	0	1	5	15	21	33	14	39	9	138
VALLADOLID	0	1	0	0	0	1	4	4	0	5	1	16
VIZCAYA	1	0	1	1	5	4	6	14	1	22	3	58
ZAMORA	0	0	0	0	0	0	1	1	0	0	0	2
ZARAGOZA	0	0	4	0	3	1	7	12	2	7	3	39
CIUDAD DE CEUTA	0	0	0	0	0	0	0	3	0	0	0	3
CIUDAD DE MELILLA	0	0	0	0	0	0	0	1	0	0	0	1
Totales	22	23	201	22	63	119	221	382	60	490	146	1.749

Fuente: Informa D&B, toda la información de empresas en www.informa.es

Anexo1 Explicación de los tipos de disoluciones.

- **Voluntaria:** Disolución acordada en Junta General.
- **Judicial:** Cualquier administrador puede convocar la Junta si le parece que existen motivos para una disolución o un concurso. Si la Junta no se reúne o no logra un acuerdo, cualquiera puede solicitar una disolución judicial.
- **Pleno Derecho**
Disolución practicada por el Registrador en los siguientes casos:
 - Cuando hubiera transcurrido el plazo de duración de la sociedad.
 - Cuando hubiera transcurrido un año desde la adopción del acuerdo de reducción del capital de la sociedad anónima, de responsabilidad limitada o comanditaria por acciones por debajo del mínimo establecido por la Ley como consecuencia del cumplimiento de una norma legal, sin que se hubiere inscrito la transformación o la disolución de la sociedad o el aumento del capital social.
 - Cuando hubiera transcurrido un año desde la fecha del reembolso o de la consignación de la cantidad correspondiente al socio separado o excluido de sociedad de responsabilidad limitada, con reducción del capital por debajo del mínimo legal, sin que se hubiera inscrito la transformación o la disolución de la sociedad o el aumento del capital social.
- Cuando la empresa está en proceso de reorganización empresarial tipo fusión absorción etc., los motivos de la disolución pueden ser: Fusión, Escisión o Cesión Global Activos
- Otras Causas

Metodología. Fuentes tratadas: B.O.R.M.E., BOP, BOE, Prensa.

